

NOTICE ET LISTE DE PIÈCES
PERGOLA EASY
3150X3500 MM
LAMES PERPENDICULAIRES


LISTE DE PIÈCES

Profils de la structure

2 X VSG022 – POUTRES LATÉRALES 

2 X VSG013 – 1 POUTRE MURALE À FIXER AU MUR + 1 POUTRE FRONTALE 

1 X U PERFORÉS (TROUS RONDS) POUR LAMES À FIXER SUR LA POUTRE MURALE 

1 X U PERFORÉS (TROUS OVALES) POUR LAMES À FIXER SUR LA POUTRE FRONTALE 


4 X GOUTTIÈRES 


1 X VSG006 – PROFILS DE FINITION ARRONDIS POUR POUTRE FRONTALE 

1 X TRINGLE BRUTE PERFORÉE POUR LAME (CÔTÉ POUTRE MURALE)

1 X VSG038 – 1 LAME MOTEUR

21 X VSG038 – LAMES

1 x EQUERRE BRUTE DE BLOCAGE DES LAMES (CÔTÉ POUTRE FRONTALE) 

1 POTEAU + 1 POTEAU ÉVACUATION 

Accessoires pour la structure

2 bouchons arrondis

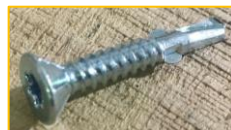
2 bouchons rectangulaires

4 platines d'angle pour gouttières

4 petites équerres d'angle pour gouttières



41 vis autoforeuses à tête plate pour fixation des gouttières (6x2 et 6x2 soit 24), des U (6x2 soit 12) et de l'équerre de blocage des lames (5)



28 vis buldex 7,5x52 pour assemblage de la structure (x16) et pour bouchons (x12)



41 bouchons pour vis (12 pour vis bouchons +24 pour vis gouttières+5)

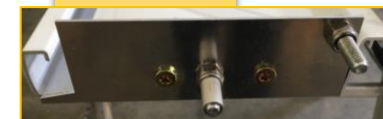


4 vis à tête hexagonale pour fixation des poteaux à la structure (fixations au sol non fournies)

1 récepteur MC70 + 1 télécommande

Accessoires pour les lames

16 flasques brutes pour lames côté moteur



16 flasques brutes pour lames côté opposé au moteur



35 paliers nylon chapeau (32 pour lames+1 pour lame moteur+2 suppl)



35 paliers alu (32 pour lames+1 pour lame moteur+2 suppl)



18 paliers nylon pour tringle (16+2 suppl)



48 boulons 8x30 pour lames (16x3)

64 écrous diamètre 8 pour lames (16x4)

64 vis buldex 7,5x52 pour lames (16x4)

1 boulon diamètre 10 pour lame moteur

3 écrous diamètre 10 pour lame moteur

2 rondelles diamètre 10 pour lame moteur

54 m de joint pour lames

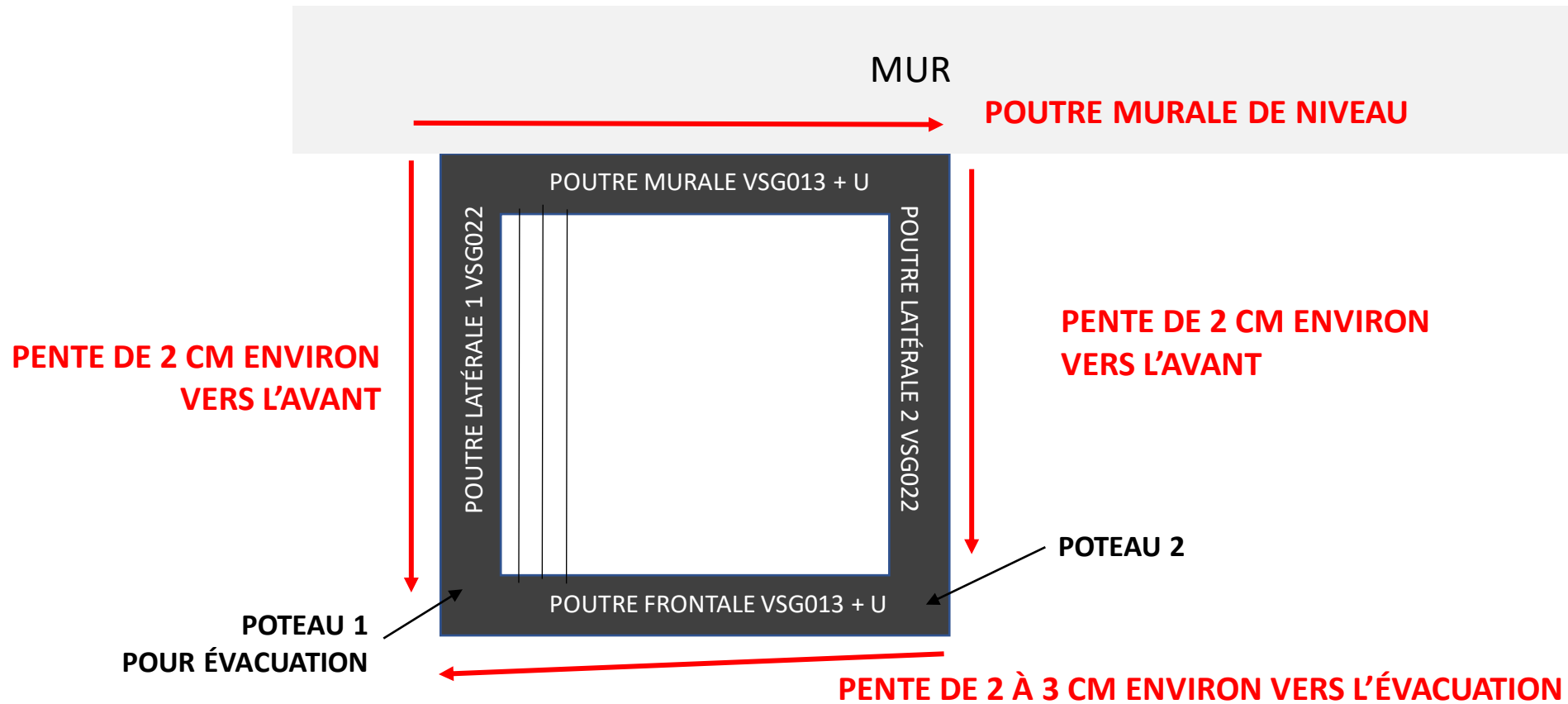
1 pièce alu support moteur + 1 renfort support moteur laqué + 2 boulons et 2 écrous diamètre 6

**1- INSTALLEZ LA STRUCTURE DE LA PERGOLA EN RESPECTANT LES
PENTES ET LA HAUTEUR SOUHAITÉE.**

LES POTEAUX MESURENT 2400 MM

NE POSEZ PAS L'ENSEMBLE DES LAMES

PERGOLA EASY : LES PENTES

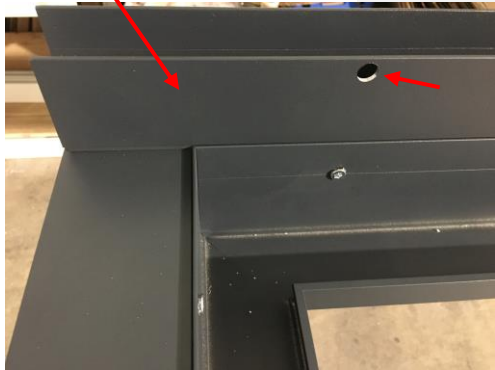


PERGOLA EASY : LA STRUCTURE



U POUR LAMES TROUS RONDS

À VISSER SUR LA POUTRE MURALE (à ras du bord intérieur)



MUR

POUTRE MURALE VSG013 + U + TRINGLE BRUTE

Plaque d'angle en alu à insérer dans chaque angle de gouttière lors de l'assemblage de la structure

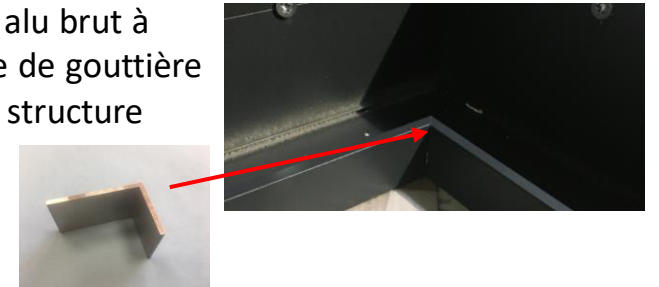
POUTRE LATÉRALE 2 (VSG022)
+ GOUTTIÈRE

MOTEUR (LAME MOTEUR)

Petite équerre d'angle en alu brut à insérer dans chaque angle de gouttière lors de l'assemblage de la structure

POUTRE LATÉRALE 1 (VSG022)
+ GOUTTIÈRE

POUTRE FRONTALE VSG013 + U



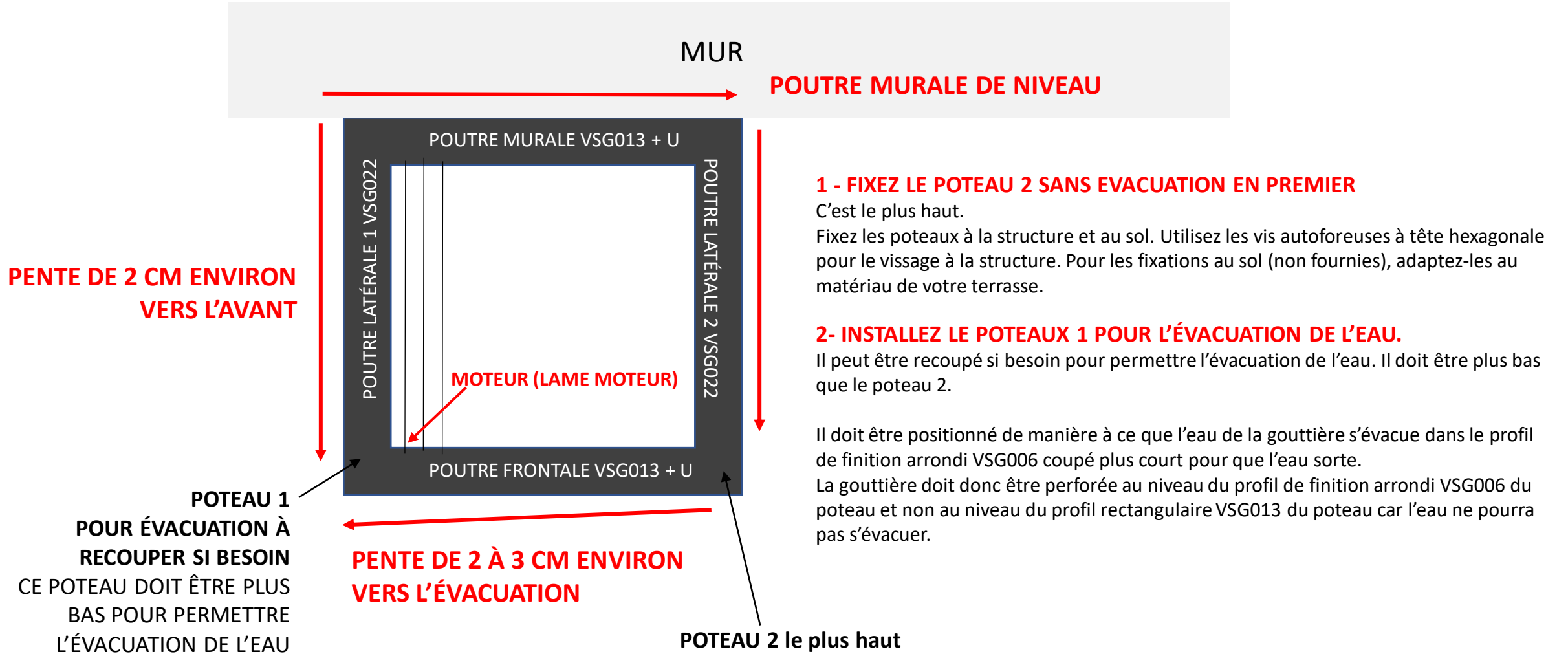
U POUR LAMES TROUS LUMIÈRE

À VISSER SUR LA POUTRE FRONTALE (à ras du bord intérieur)

**2- INSTALLEZ LES POTEAUX DE LA PERGOLA EN
RESPECTANT LES PENTES.**

NE POSEZ PAS L'ENSEMBLE DES LAMES

PERGOLA EASY : LES POTEAUX



3- AVANT D'INSTALLER LES LAMES, FINALISEZ LA STRUCTURE EN SILICONANT TOUS LES ENDROITS DE JONCTION AU NIVEAU DES GOUTTIÈRES, DES POUTRES DE LA STRUCTURE ET DES U POUR LAMES.

4- INSTALLEZ LES LAMES ET PROGRAMMEZ LE MOTEUR